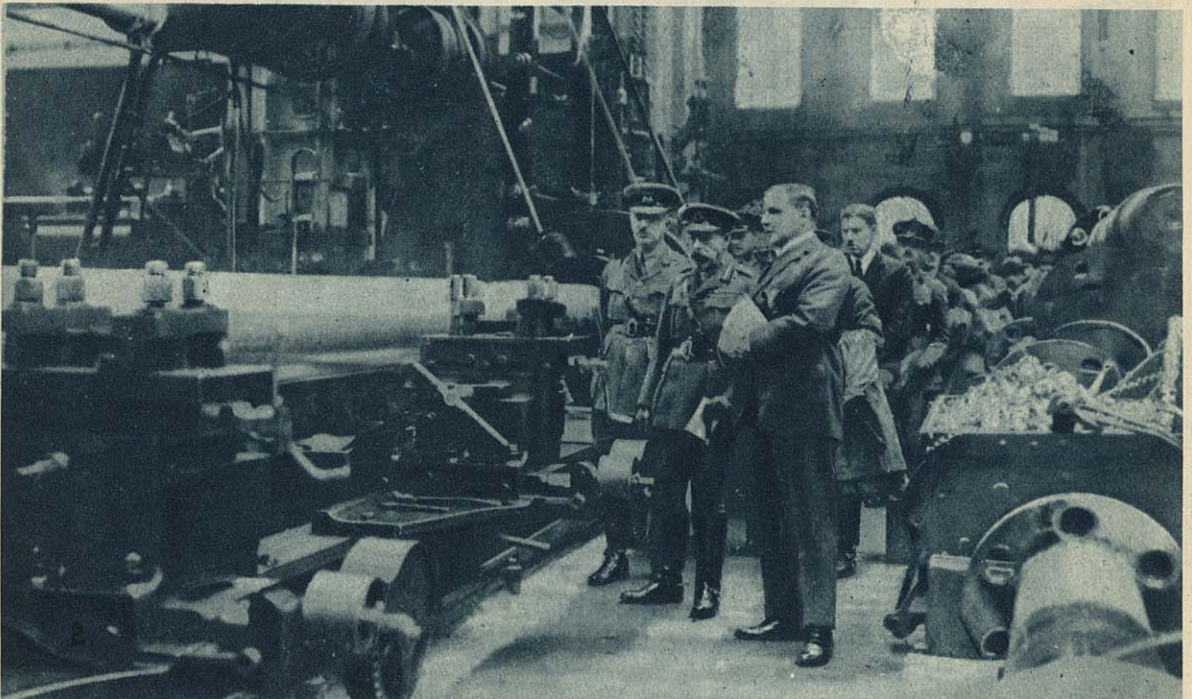
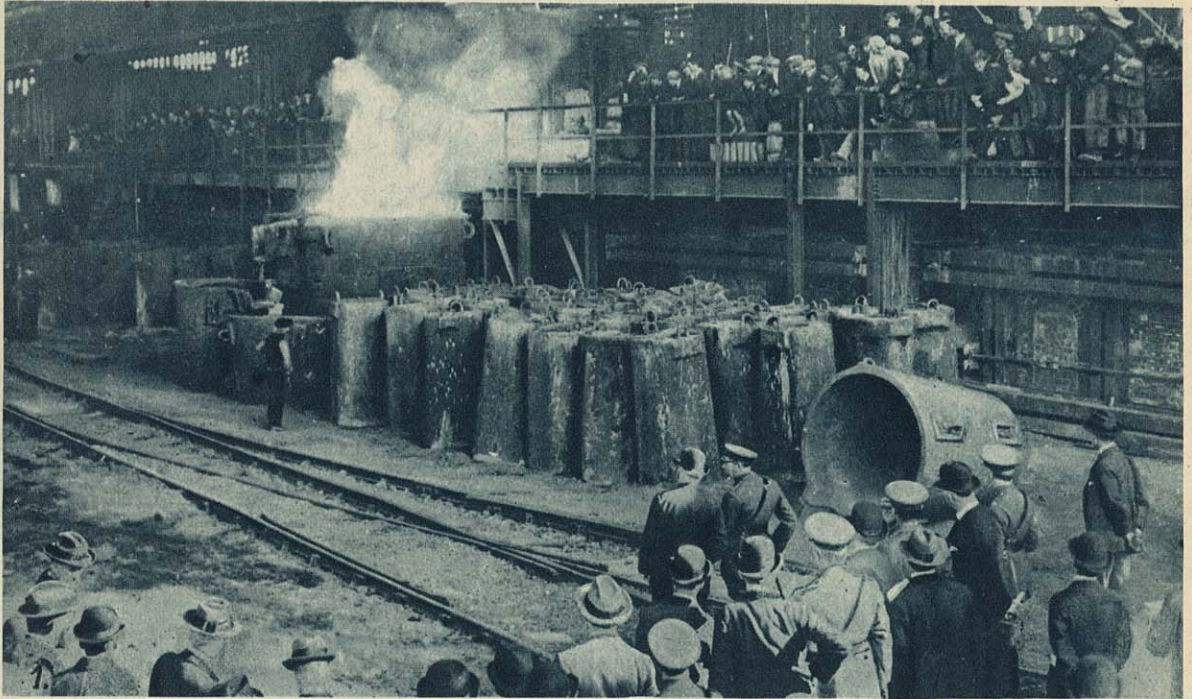


Kong George i Skotske Maskinfabrikker.



Efter at have besøgt de store Skibsværfter, hvor de færdigtbyggede Skibe endnu laa umalede i Dokkerne, inspicerede Kong George Staalværkerne og-Værkstederne og saa der de første Processer under Bygningen af Britanniens store nye Koffardflaade. Han saa Raajernet blive puttet i Esserne og det smeltede Metal løbe ned i 50-Tons Skovle

og derfra passere gennem Smelteforme, indtil det dannede en to Tommer tyk Flade, bestemt til at udgøre en Del af en Dampmaskine til et Standardskib. Fotografierne viser: (1) Hans Majestæt iagttaget smeltet Metal strømme ud af Esserne; (2) Hans Majestæt ser en stor Krumtappet drejes.